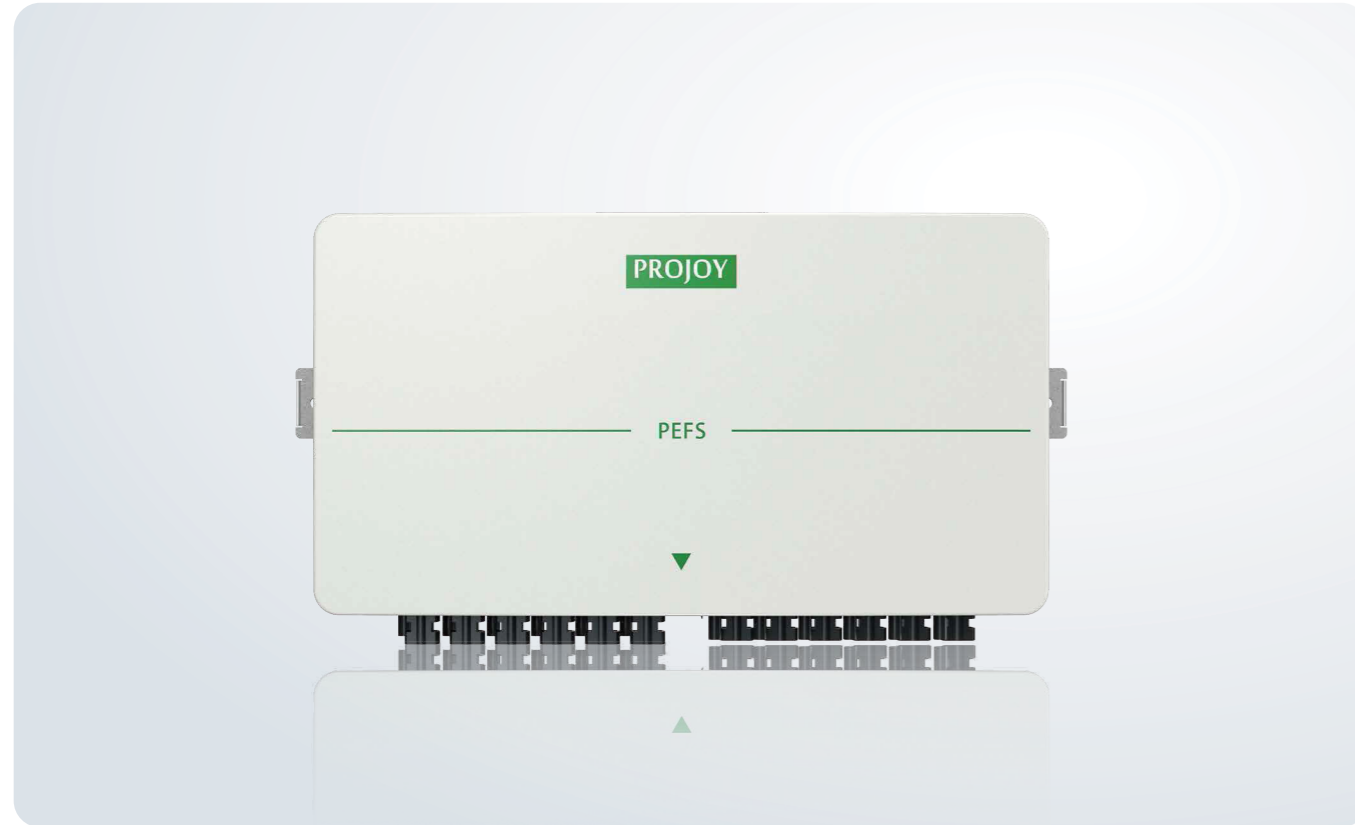


PEFS Seria

Szybkie wyłączenie (3-5 obwodów) - P2



Wysoka jakość wykonania i wysokie standardy



Cichy



Ognioodporny materiał



Anty-UV



Instalacja zewnętrzna IP66



Łatwy montaż



Żywotność 25 lat



Solidność

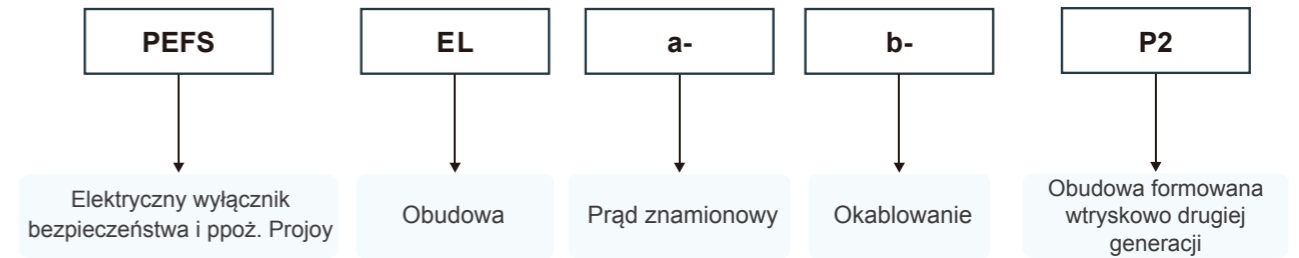


Fizyczna izolacja wyjścia

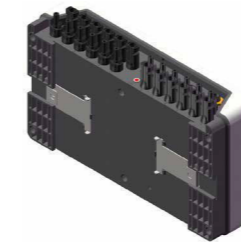


Kilka trybów wyłączenia: temperatura / utrata ciśnienia / wyłączenie awaryjne

Objaśnienie kodu



Modele: PEFS-ELx-y. Prąd znamionowy: x=16/25/32/40/55/40H/50H, Typy okablowania: y=6/8/10/6T/9T



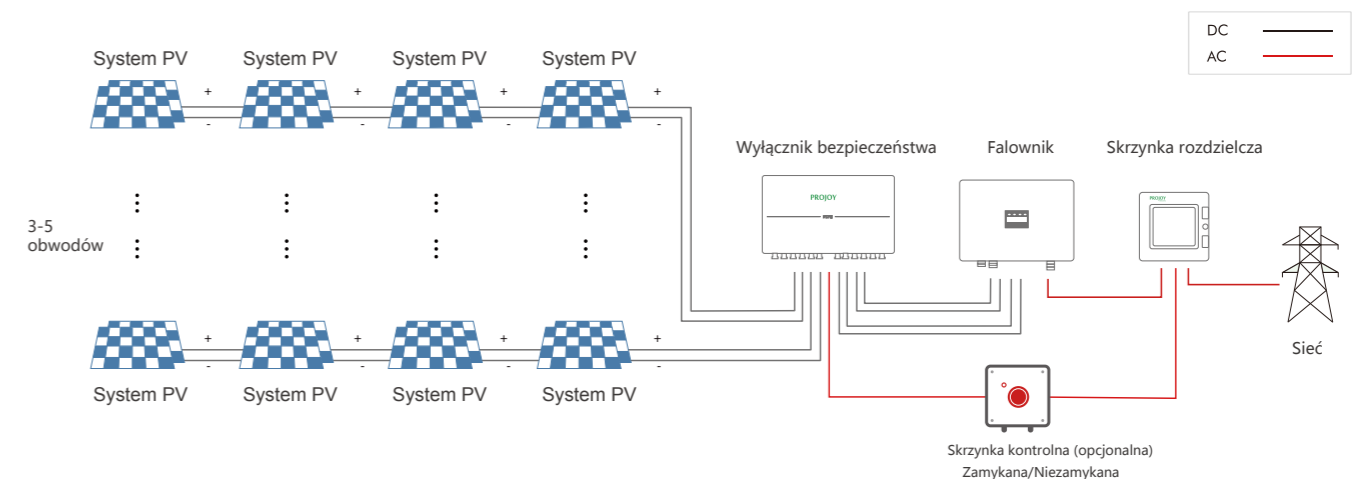
Moduł z dławikami kablowymi, M12



Moduł ze złączami MC4

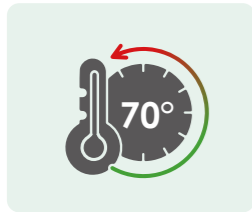
Przy prądzie większym niż 40A należy wybrać dławiki kablowe.

Schemat



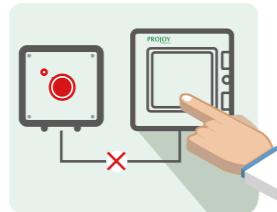
Tryb wyłączenia

Wyłączenie automatyczne



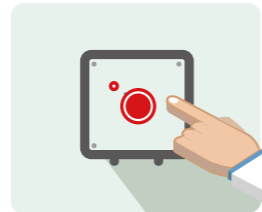
Automatyczne wyłączenie zasilania DC paneli w przypadku wykrycia temperatury powyżej 70°C.

Wyłączenie zasilania AC



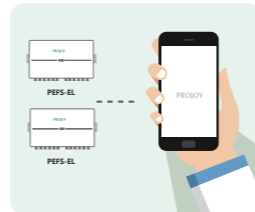
Możliwe ręczne wyłączenie zasilania AC skrzynki rozdzielczej przez straż pożarną lub użytkownika w razie awarii lub utraty mocy.

Wyłączenie ręczne



W razie awarii możliwe wyłączenie ręczne za pomocą skrzynki kontrolnej do natychmiastowego wyłączenia.

Wyłączenie RS485 - Opcjonalne



Możliwe zdalne wyłączenie przez serwisanta lub użytkownika za pomocą komunikacji RS485 (opcjonalne).

Dane techniczne

Parametry techniczne	
Główne parametry	PEFS-P2
Napięcie obwodu (Vdc)	300~1500
Prąd obwodu (A)	3~55
Liczba obwodów	3~5
Okablowanie obwodów	6/8/10
Napięcie robocze	100Vac - 270Vac
Napięcie znamionowe	230Vac
Prąd znamionowy	30mA
Prąd rozruchowy	średnio 100mA
Prąd czynnościowy przy włączeniu	max 300mA
Styk sprzężenia zwrotnego	24Vdc - 300mA max
Zakres temperatury pracy	-40°C - +70°C
Max. temperatura pracy przed automatycznym wyłączeniem	+70°C
Zakres temperatury przechowywania	-40°C - +85°C
Stopień ochrony	IP66
Klasa ochrony	Klasa II
Certyfikat	CE
Wyłącznik DC zgodny z	EN 60947-1&3
Liczba akcji	10000
Liczba akcji pod obciążeniem (PV1)	>1500

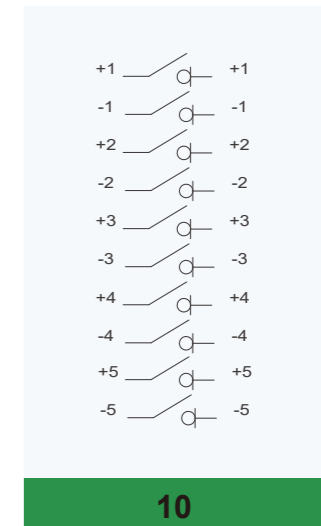
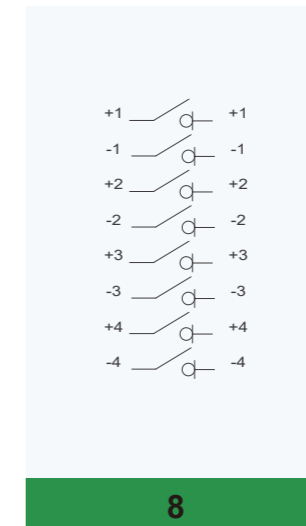
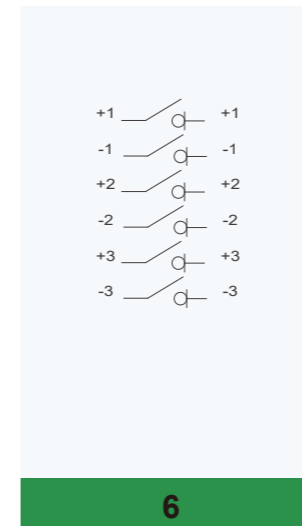
Dane PEFS dotyczą wbudowanych izolatorów DC.

Dane według IEC60947-3(ed.3.2):2015. Kategoria użytkownika DC-PV1.

300V	600V	800V	1000V	1200V	1500V	Bieguny	Liczba obw.	Numer części
16	16	16	9	6	3	6/8/10	3/4/5	PEFS-EL16-6/8/10-P2
25	25	22	11	8	4	6/8/10	3/4/5	PEFS-EL25-6/8/10-P2
32	32	26	13	10	5	6/8/10	3/4/5	PEFS-EL32-6/8/10-P2
40	40	30	20	15	13	6/8/10	3/4/5	PEFS-EL40-6/8/10-P2
55	55	45	33	33	18	6/8/10	3/4/5	PEFS-EL55-6/8/10-P2
40	40	40	40	30	20	6/8/10	3/4/5	PEFS-EL40H-6/8/10-P2
50	50	50	50	40	30	6/8/10	3/4/5	PEFS-EL50H-6/8/10-P2

Konfiguracja styków

PEFS-P2 (3-5 obwodów)



Wymiary PEFS

PEFS-P2 (3-5 obwodów)

