

INSTRUKCJA OBSŁUGI APLIKACJI SOLARMAN



IGEN Tech. Co., Ltd.

Adres: A2-B-4, Tian'an iPark, No.228 Linghu Avenue, New District,
Wuxi, Prowincja Jiangsu, Chiny

Obsługa klienta: +86 400 181 0512

Email obsługi klienta: customerservice@solarmanpv.com



Facebook

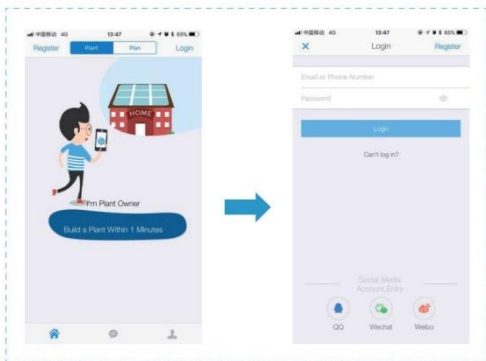
1. Pobieranie aplikacji

iPhone : Wyszukaj "SOLARMAN" w Apple Store.

Android : Wyszukaj "SOLARMAN" w Google Play.

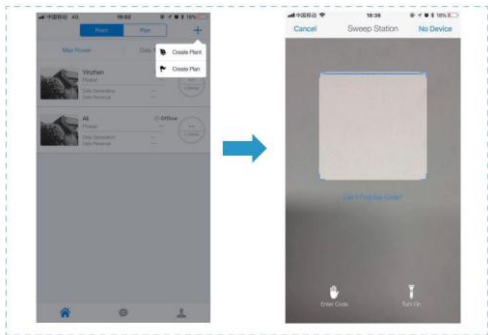
2. Rejestracja

Kliknij opcję [Register] aby utworzyć nowe konto. Można rejestrować się przez email.



3. Utworzenie instalacji

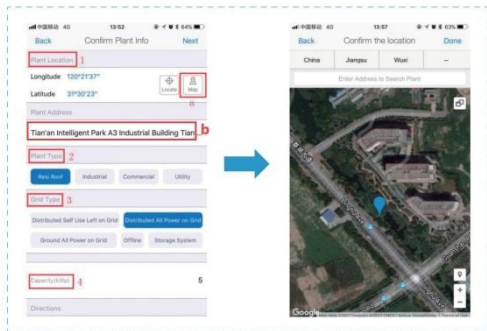
3.1 Kliknij [+] i wybierz [Create Plant]. Następnie zeskanuj numer seryjny rejestratora lub wprowadź go ręcznie.



3.2 Wprowadź informacje na temat instalacji

- (1) Potwierdź lokalizację instalacji (Funkcja GPS automatycznie określi miejsce; jeśli chcesz je zmienić, kliknij na ikonkę mapy i wprowadź adres ręcznie w polu b)
- (2) Wybierz rodzaj instalacji
- (3) Wybierz rodzaj sieci
- (4) Podaj wydajność instalacji

(W pozostałych pustych polach można pozostawić wartości domyślne, ponieważ aplikacja pobiera lokalne wartości cen energii i dopłat)

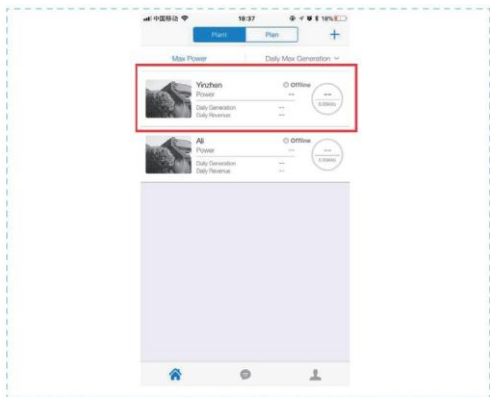


3.3 Wpisz nazwę instalacji

Zalecamy, aby nazwę instalacji tworzyć wg schematu "lokalizacja + nazwa + wydajność" (np., Wuxi IGEN 8.1 KW), następnie zatwierdź klikając [Done].

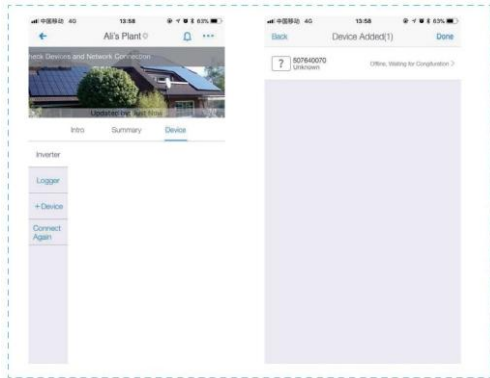


3.4 Teraz nowa instalacja będzie widoczna na stronie głównej.



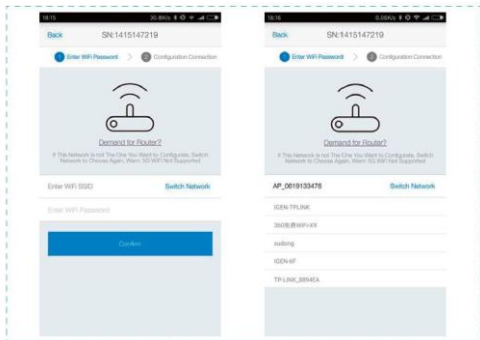
4. Konfiguracja połączenia WiFi

Wybierz instalację i wybierz opcję połącz ponownie [Connect Again] w zakładce urządzenia [Device]. Wybierz urządzenie i kliknij [Done] aby przejść do kolejnego etapu.



Konfiguracja (dla użytkowników Android)

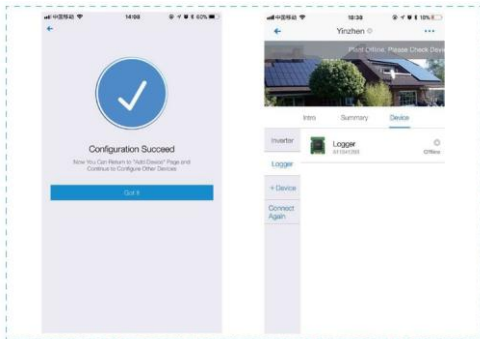
(1) Aplikacja automatycznie wykryje połączenie z siecią WiFi, wystarczy wprowadzić hasło do WiFi aby kontynuować konfigurację. Jeśli wybrano niewłaściwą sieć, wybierz opcję [switch network] i wyszukaj lub ręcznie wprowadź identyfikator sieci.



(2) Połączenie zostanie automatycznie ustanowione pod skutecznym logowaniu do sieci.

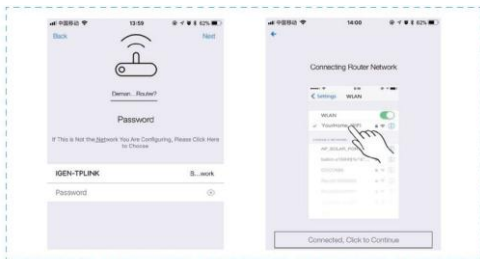


(3) Zwykle konfiguracja trwa 3-5 minut. Następnie wróć do zakładki [Device] i kliknij opcję [+Device] aby dodać więcej urządzeń.



Konfiguracja (dla użytkowników iOS)

(1) Aplikacja automatycznie wykryje połączenie z siecią WiFi, wystarczy wprowadzić hasło do WiFi aby kontynuować konfigurację. Jeśli wybrano niewłaściwą sieć, wybierz opcję [switch network] i wyszukaj lub ręcznie wprowadź identyfikator sieci.



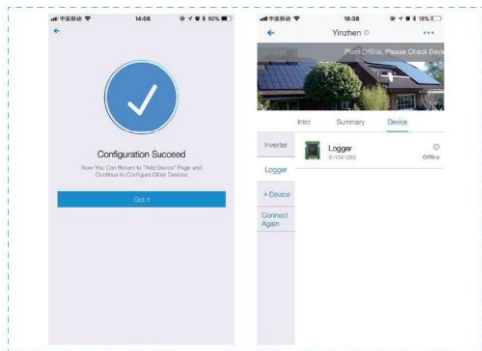
(2) Przejdź do interfejsu ustawień sieciowych w swoim iPhone [Network Settings], wybierz numer sieci AP_XXXXX(S/N) rejestratora danych. Następnie, wróć do aplikacji SOLARMAN, rejestrator rozpocznie konfigurację.



Uwaga

Jeśli nie można odnaleźć sieci o identyfikatorze wg schematu AP_XXXXX(S/N) na liście sieci bezprzewodowych, proszę zmniejszyć odległość pomiędzy routerami WiFi i rejestratorem do poniżej 10 metrów. W przeciwnym wypadku może pojawić się błąd połączenia, jeśli wykonano powyższe zalecenie i sieć AP_XXXXX wciąż nie jest dostępna, proszę zapoznać się z treścią Instrukcji Rejestratora Danych w celu rozpoznania błędu, lub z naszym Biurem Obsługi Klienta.

(3) Zwykle konfiguracja trwa 3-5 minut. Następnie wróć do zakładki [Device] i kliknij opcję [+Device] aby dodać więcej urządzeń.



Jeśli konfiguracja nie powiodła się, powody mogą być następujące:

1. Złe hasło routera. Kliknij opcję [Retry] i sprawdź, czy wprowadzono poprawne hasło.
2. Słaby sygnał sieciowy routera, rejestrator danych znajduje się w zbyt dużej odległości od routera. Proszę zmniejszyć odległość pomiędzy routerem i rejestratorem danych.
3. Zbyt szybko kliknięto podczas logowania AP rejestratora. Proszę odczekać kilka sekund po nawiązaniu połączenia przed przejściem do konfiguracji Rejestratora.

W sytuacjach wymienionych poniżej wymagane będzie ponowne skonfigurowanie sieci rejestratora:

1. Wymiana routera
2. Zmiana hasła WiFi
3. Zmiana SSID routera
4. Routery firmowe mogą ograniczać połączenie WiFi.